



# Schnittstelle PROJECT complete

EPLAN Electric P8 / EPLAN Pro Panel

# Von der Planung bis zum fertigen Schaltschrank

Intuitive Projektierung, intelligente Funktionen und individualisierbare Benutzeroberfläche: Die Software PROJECT complete ist die innovative Lösung für die unkomplizierte Planung Ihrer Klemmenleiste und die einfache Erstellung der dazugehörigen Markierungen.



- Perfekte Integration durch optimierte Schnittstellen zu allen gängigen CAE-Programmen
- Intuitive Software-Bedienung, klar und komfortabel durch anpassbare Benutzeroberfläche
- Bestellung von Klemmenleisten in Echtzeit, schnell und unkompliziert durch direkte Anbindung an den Phoenix Contact-E-Shop
- Durchgängige Prozessunterstützung von der Planung bis zur fertig bestückten und professionell gekennzeichneten Tragschiene



Video: Schaltschrankbau  
mit der Planungs- und  
Markierungs-Software  
PROJECT complete

# Inhalt

---

Perfekte CAE-Integration	4
--------------------------	---

---

## PROJECT complete planning

Schnittstelle einrichten	6
--------------------------	---

Klemmenleistenexport aus EPLAN Electric P8	10
---	----

Klemmenleistenexport nach EPLAN Electric P8	14
--	----

Tragschienenexport aus EPLAN Pro Panel	16
---	----

---

## PROJECT complete marking

Schnittstellen einrichten	18
---------------------------	----

Datenexport aus EPLAN Electric P8	21
-----------------------------------	----

Austauschdateien einrichten	24
-----------------------------	----

---

Software-Überblick	30
--------------------	----

---

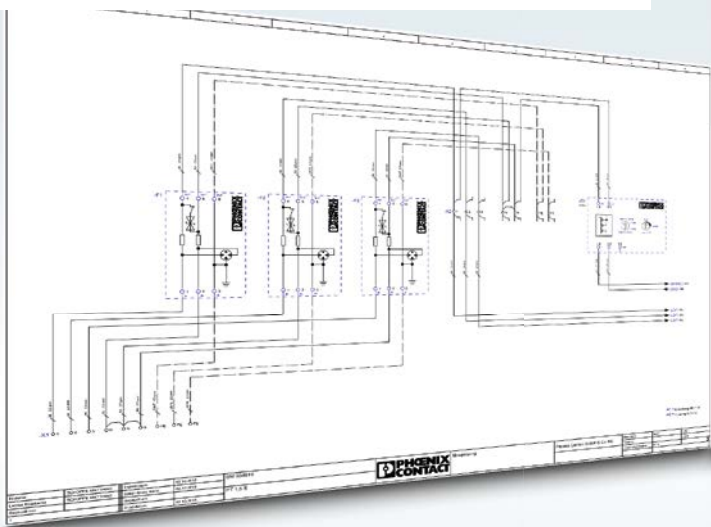
## COMPLETE line



Der neue Standard  
für den Schaltschrank.  
Mehr Informationen auf  
den Seiten 32 bis 35.

# Perfekte CAE-Integration

PROJECT complete verfügt über optimierte Schnittstellen zu allen gängigen CAE-Programmen. Per Mausklick übernimmt die Software die Daten aus der Elektroplanung und baut die entsprechende Klemmenleiste automatisch auf. Parallel dazu erstellt die Software automatisch die dazugehörigen Markierungslösungen.

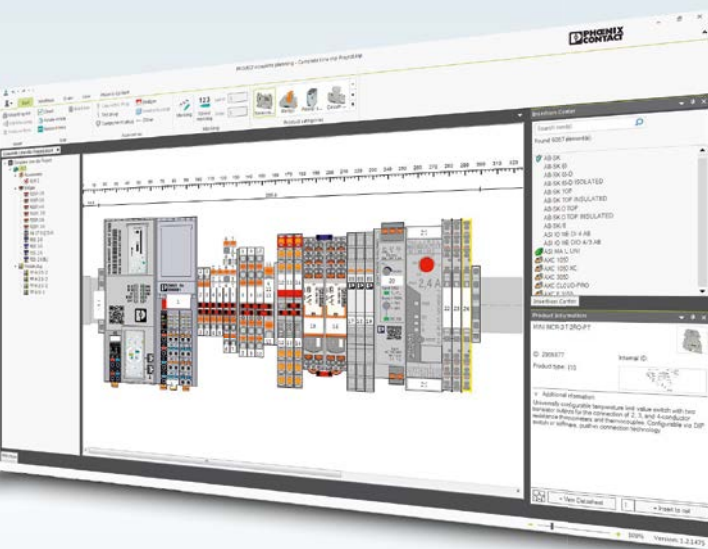


Mit der bidirektionalen Schnittstelle werden Klemmenleisten aus dem CAE-Programm nach PROJECT complete übertragen.





Video: Digitale Schnittstelle – direkter Datenaustausch zwischen PROJECT complete und Ihrem CAE-Programm



In PROJECT complete können Sie automatisch selektierte Klemmen ersetzen, Zubehör hinzufügen und Drahtbrücken gegen Steckbrücken austauschen. Nach der Bearbeitung der Klemmenleiste werden die Änderungen nach EPLAN Electric P8 / EPLAN Pro Panel exportiert.

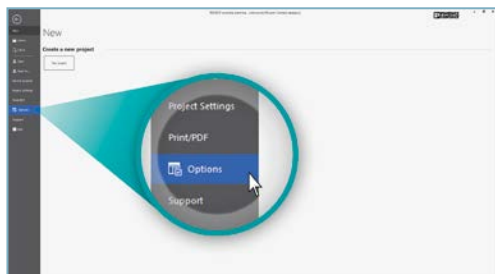
# PROJECT complete planning Schnittstelle einrichten

Mit wenigen Klicks wird die Schnittstelle zwischen der Planungs-Software PROJECT complete und EPLAN Electric P8 hergestellt. Im Folgenden wird Schritt für Schritt beschrieben, wie Sie die Schnittstelle einrichten.

Für die Installation der Schnittstelle muss EPLAN Electric P8 geschlossen sein.



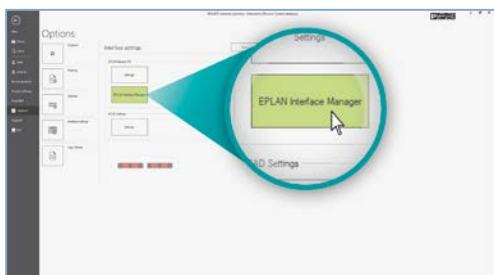
- Starten Sie die Planungs-Software PROJECT complete.
- Um in den Einstellbereich zu gelangen, klicken Sie auf die Schaltfläche „Settings“.



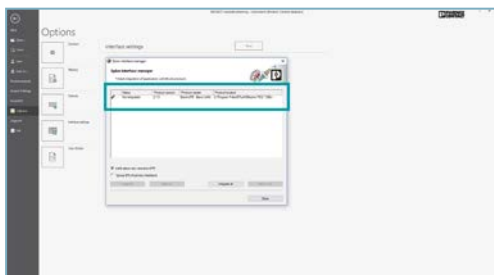
- Klicken Sie auf die Schaltfläche „Options“.



- In den Optionen klicken Sie auf „Interface settings“.

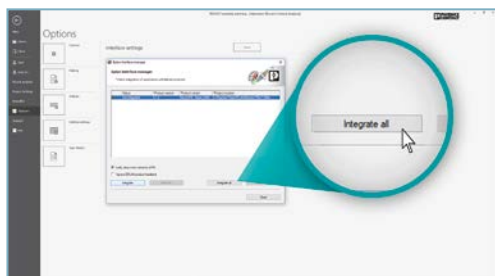


- Danach klicken Sie auf die Schaltfläche „EPLAN Interface Manager“.



- Das Fenster des EPLAN-Schnittstellenmanagers öffnet sich.
- In diesem Fenster werden die installierten EPLAN Electric P8-Versionen angezeigt.

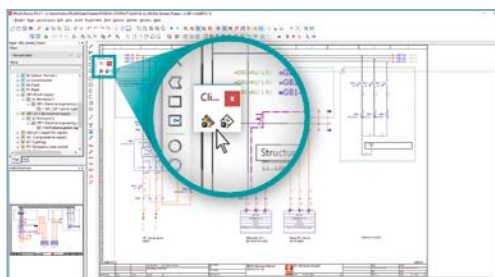
# PROJECT complete planning Schnittstelle einrichten



- Selektieren Sie die EPLAN Electric P8-Version zu der Sie die Schnittstelle einrichten wollen. Alternativ können Sie über die Schaltfläche „Integrate all“ die Schnittstelle zu allen EPLAN Electric P8-Versionen einrichten.
- Damit ist die Installation der Schnittstelle zwischen PROJECT complete und der EPLAN Electric P8-Software abgeschlossen.

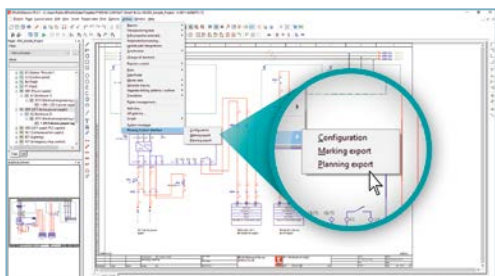
Wenn die Markierungs-Software PROJECT complete auf dem Rechner installiert ist, wird die Schnittstelle zwischen EPLAN Electric P8 und der Markierungs-Software PROJECT complete automatisch mit installiert.

Nach der Installation der Schnittstelle PROJECT complete planning und marking in der EPLAN Electric P8 werden die Symbole für die Schnittstelle PROJECT complete in der EPLAN Electric P8-Software angezeigt.



- Per Drag-and-Drop können Sie die Schnittstellensymbole in der Taskleiste platzieren.

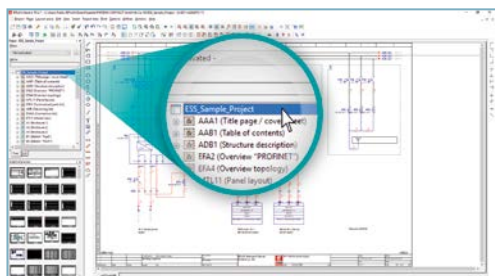




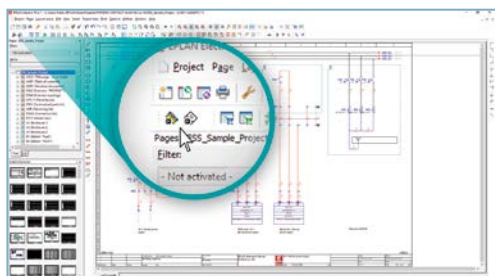
- Zusätzlich zu den Symbolen werden die Menüpunkte unter Dienstprogramme / Phoenix Contact-Interface für die Schnittstelle installiert.

# PROJECT complete planning

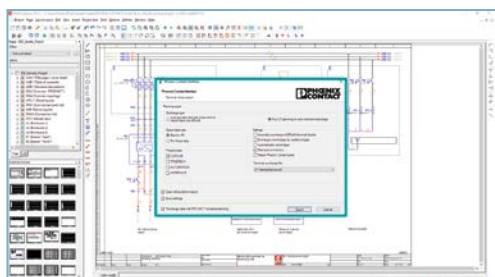
## Klemmenleistenexport aus EPLAN Electric P8



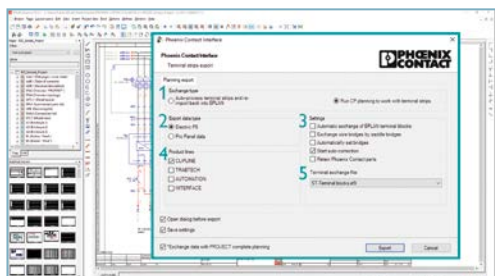
- Für den Klemmenleistenexport aus EPLAN Electric P8 selektieren Sie das Projekt oder den gewünschten Bereich im Projektbaum.



- Über das Schnittstellensymbol oder das Menü starten Sie die Schnittstelle.



- Nach dem Start der Schnittstelle öffnet sich das Dialogfenster.



• In dem Dialogfenster können Sie folgende Einstellungen definieren:

### 1. Exchange type:

- Export nach PROJECT complete
- Export nach PROJECT complete und automatischer Rückimport in EPLAN Electric P8

### 2. Data type:

- Aus EPLAN Electric P8 werden Klemmenleisten exportiert
- Aus EPLAN Pro Panel werden Tragschienen bestückt mit Klemmen und anderen Artikeln exportiert

### 3. Settings:

- Automatischer Austausch von EPLAN Electric P8-Klemmenpunkten durch reale Klemmen
- Austausch von Drahtbrücken durch Steckbrücken auf einer Klemmenleiste
- Steckbrücke automatisch setzen
- Autokorrektur starten
- Vordefinierte Phoenix Contact-Klemmen werden beibehalten

### 4. Product lines

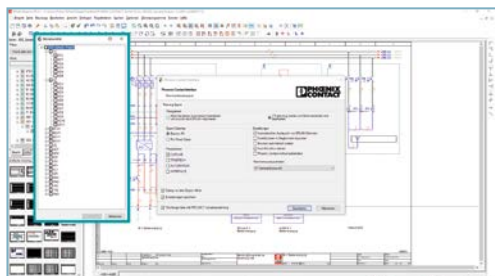
- Klemmen
- Andere Produkte

### 5. Terminal exchange file

- Anhand der Klemmenaustauschdatei kann der Anwender definieren, welche Klemmen (Anschlusstechniken) für den Austausch verwendet werden.

# PROJECT complete planning

## Klemmenleistenexport aus EPLAN Electric P8



- Mit dem Klick auf die Schaltfläche „Export“ öffnen Sie die Betriebsmittelliste des selektierten Projekts von EPLAN Electric P8.
- In der Betriebsmittelliste selektieren Sie einzelne Klemmenleisten, Projektbereiche oder das komplette Projekt für den Export.
- Nach dem Selektieren startet der Export mit dem Klick auf die Schaltfläche „Export“.



- PROJECT complete wird gestartet. Der Import wird gemäß den Einstellungen durchgeführt.

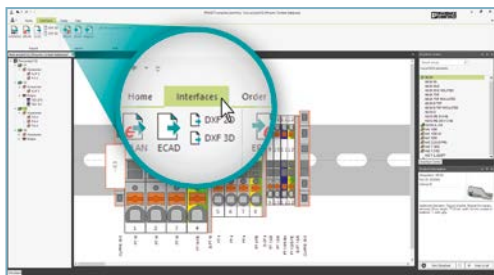


# PROJECT complete planning

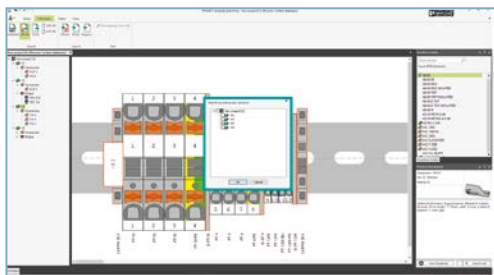
## Klemmenleistenexport nach EPLAN Electric P8

Mit dem Export von PROJECT complete nach EPLAN Electric P8 werden die EPLAN Electric P8-Klemmenpunkte durch reale Klemmen ersetzt (die Artikelnummern werden hinzugefügt). Zusätzlich wird das automatisch oder manuell platzierte Zubehör der jeweiligen Klemme hinzugefügt. Ergebnis: vollständige Stückliste der Klemmenleiste in EPLAN Electric P8.

Hinweis: Für den Export der Klemmenleisten nach EPLAN Electric P8 sollten die Seiten mit den Klemmenleisten in EPLAN Electric P8 geschlossen sein.



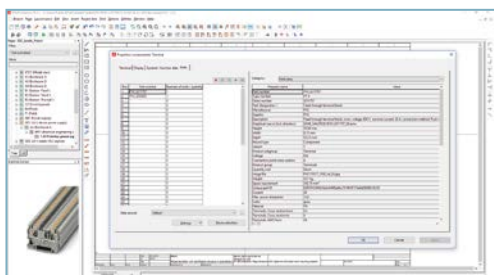
- Für den Export nach EPLAN Electric P8 den Ribbon-Tab „Interfaces“ aktivieren.
- Mit dem Klick auf die Schaltfläche „EPLAN“ in der Ribbon-Gruppe „Export“ wird der Export nach EPLAN Electric P8 gestartet.



- Nach dem Start des Exports wird eine Übersicht der Klemmenleisten angezeigt.
- Hier können Sie definieren, ob alle oder nur einzelne Klemmenleisten nach EPLAN Electric P8 exportiert werden.



- Mit dem Klick auf die Schaltfläche „OK“ bestätigen Sie den erfolgreichen Export der Daten nach EPLAN Electric P8.



- Öffnen Sie die Seite mit der zurückgeschriebenen Klemmenleiste in EPLAN Electric P8.
- Beim Doppelklick auf den EPLAN Electric P8-Klemmenpunkt öffnet sich das Fenster „Properties (components) Terminal“.
- Im Reiter „Parts“ wird in der ersten Zeile die hinzugefügte Klemmenartikelnummer angezeigt und in den folgenden Zeilen das hinzugefügte Zubehör.

# PROJECT complete planning

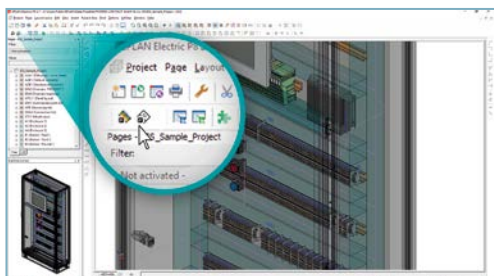
## Tragschienenexport aus EPLAN Pro Panel

Mit der EPLAN Pro Panel-Schnittstelle werden die bestückten Tragschienen nach PROJECT complete exportiert. Bei diesem Export werden alle platzierten Komponenten auf der Tragschiene berücksichtigt (Phoenix Contact-Komponenten und nicht Phoenix Contact-Komponenten). Die nicht Phoenix Contact-Komponenten werden als Blackbox mit den Maßen aus der EPLAN Electric P8-Datenbank in PROJECT complete abgebildet. Zusätzlich wird auf der Blackbox die Betriebsmittelkennung platziert.

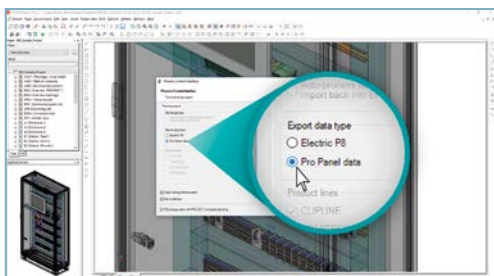
Ergebnis: Kopie der bestückten Tragschiene aus EPLAN Pro Panel in PROJECT complete.

Die in PROJECT complete importierte Tragschiene kann als Montagedokumentation und als Bestellvorlage für Klemmenleisten verwendet werden.

Darüber hinaus können die Marking-Informationen nach PROJECT complete marking exportiert werden.

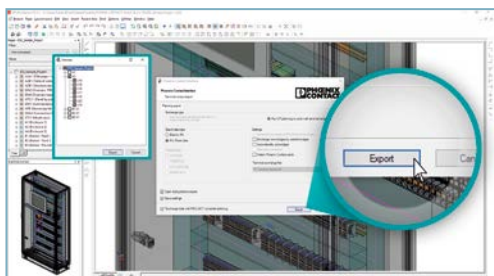


- Über das Schnittstellensymbol oder das Menü wird die Schnittstelle gestartet.

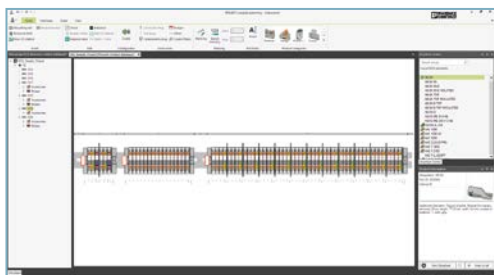


- Nach dem Start der Schnittstelle wird das Dialogfenster geöffnet.
- Selektieren Sie unter „Export data type“ EPLAN Pro Panel.





- Mit dem Klick auf die Schaltfläche „Export“ wird die Betriebsmittelliste von EPLAN Pro Panel geöffnet.
- In der Betriebsmittelliste kann der Anwender einzelne Tragschienen, komplette Schaltschränke oder das gesamte Projekt für den Export selektieren.
- Nach dem Selektieren wird der Export mit dem Klick auf die Schaltfläche „Export“ gestartet.

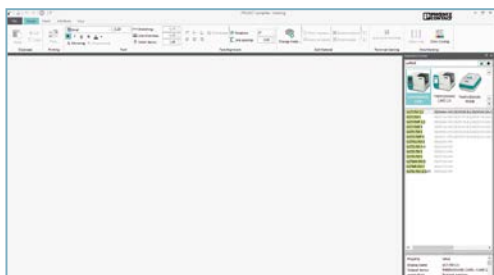


- Alle bestückten Tragschienen sind importiert, inklusive der Übernahme der Projektstruktur aus EPLAN Pro Panel.

# PROJECT complete marking Schnittstelle einrichten

Mit wenigen Klicks wird die Schnittstelle zwischen der Markierungs-Software PROJECT complete und EPLAN Electric P8 hergestellt. Im Folgenden wird Schritt für Schritt beschrieben, wie Sie die Schnittstelle einrichten.

Für die Installation der Schnittstelle muss EPLAN Electric P8 geschlossen sein.



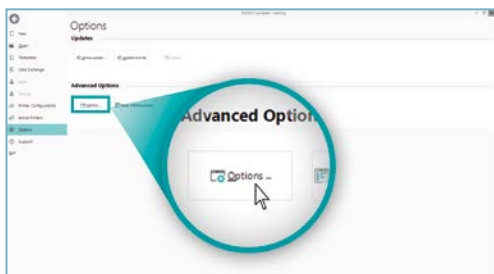
- Starten Sie die PROJECT complete marking-Software.



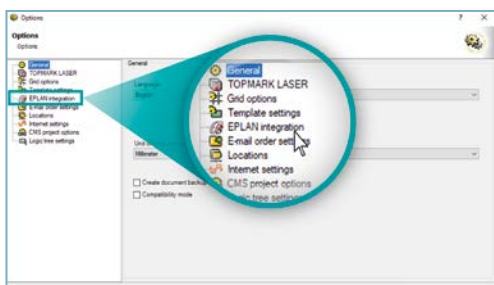
- Um in den Einstellbereich zu gelangen, klicken Sie auf das Tab „File“.



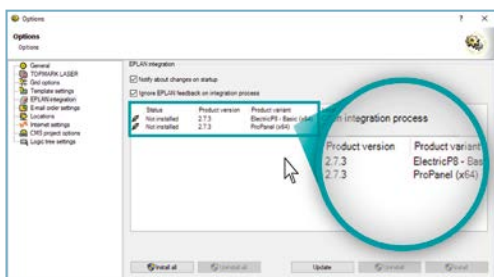
- Klicken Sie auf die Schaltfläche „Options“.



- Mit dem Klick auf die Schaltfläche „Options ...“ öffnen Sie die erweiterten Optionen der Software PROJECT complete marking.



- Im Projektbaum der erweiterten Optionen klicken Sie auf „EPLAN integration“.



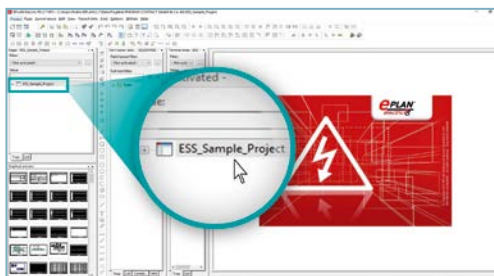
- Selektieren Sie die EPLAN Electric P8-Version zu der Sie die Schnittstelle einrichten wollen. Bestätigen Sie mit „Install“. Alternativ können Sie über die Schaltfläche „Install all“ die Schnittstelle zu allen EPLAN Electric P8-Versionen einrichten.
- Damit ist die Installation der Schnittstelle zwischen PROJECT complete marking und der EPLAN Electric P8-Software abgeschlossen.



# PROJECT complete marking

## Datenexport aus EPLAN Electric P8

Mit dem Dialogfenster für den Export der Beschriftungen werden die Beschriftungsdaten anhand voreingestellter Export-schemata zu PROJECT complete marking übertragen. Hierzu wird einfach das benötigte Exportschema für die Beschriftung gewählt und exportiert. PROJECT complete marking importiert hierbei automatisch die Fertigungs- und Beschriftungsdaten in die vorhandenen Importkonfigurationen.



- Öffnen Sie das Programm EPLAN Electric P8.
- Wählen Sie im Projektbaum das Projekt aus, das sie zu PROJECT complete marking exportieren wollen.



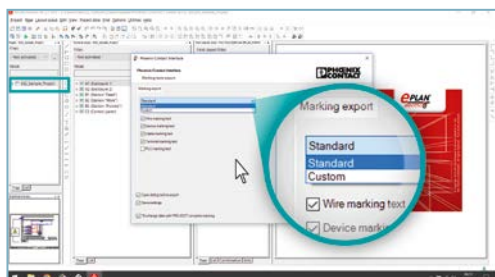
- Um den Export des gewählten Projekts zu initialisieren, klicken Sie auf das Symbol der PROJECT complete marking-Software.

# PROJECT complete marking

## Datenexport aus EPLAN Electric P8



- Es öffnet sich das Interface für den Export zu PROJECT complete marking.



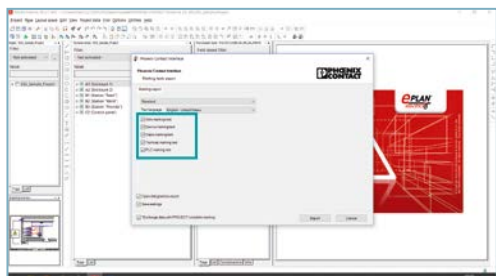
- Mit dem Klick auf den Pfeil neben „Standard“ wählen Sie zwischen einem Standardexport oder einem kundenspezifischen Export.

# PROJECT complete marking

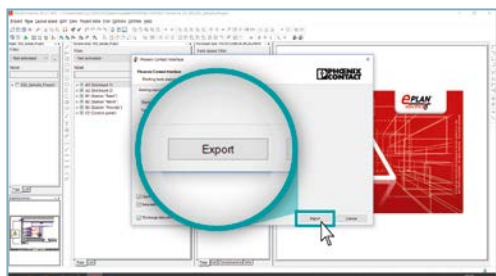
## Datenexport aus EPLAN Electric P8

Bei einem „Standardexport“ werden voreingestellte Beschriftungsexportschemata in EPLAN Electric P8 und Importkonfigurationen in PROJECT complete marking über den Datenaustausch verwendet.

Bei einem kundenspezifischen Export können beliebig viele kundenspezifische Beschriftungsexportschemata aus EPLAN Electric P8 mit Importkonfigurationen in PROJECT complete marking für den Datenaustausch verknüpft werden. Ein großer Vorteil hierbei ist, dass man ein Beschriftungsexportschema aus EPLAN Electric P8 mit mehreren Importkonfigurationen in PROJECT complete marking verknüpfen kann. Somit können verschiedene Beschriftungsmaterialien mit einer Informationsquelle gefüllt werden.



- Nachdem Sie bei der Art des Exports „Standard“ gewählt haben, wählen Sie die zu exportierenden Markierungsinformationen, indem Sie die jeweiligen Checkboxes anklicken.

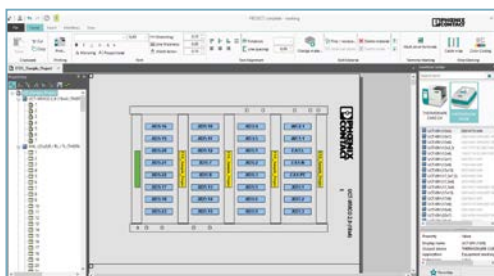


- Den Export von EPLAN Electric P8 zu PROJECT complete marking starten Sie nun mit dem Klick auf die Schaltfläche „Export“.

# PROJECT complete marking

## Austauschdateien einrichten

Mit Hilfe des Dateiaustauschs können Sie Daten aus EPLAN Electric P8 in PROJECT complete marking importieren. Der Import der Daten kann hierbei individuell eingerichtet werden. Hier werden z. B. die umfangreichen Daten dem Beschriftungsmaterial zugeordnet.

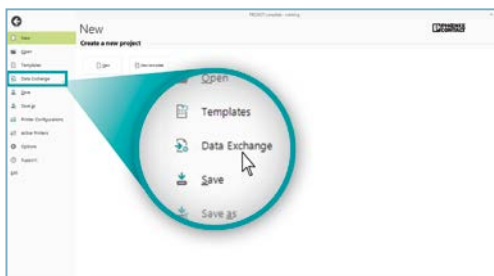


- PROJECT complete marking öffnet sich.
- Der Import der verschiedenen Beschriftungsmaterialien dient hierbei als Beispiel und muss an das jeweilige Beschriftungssystem und Markierungsmaterial des Kunden angepasst werden.



- Um das Beschriftungssystem und das Markierungsmaterial anzupassen, klicken Sie auf die Schaltfläche „File“.

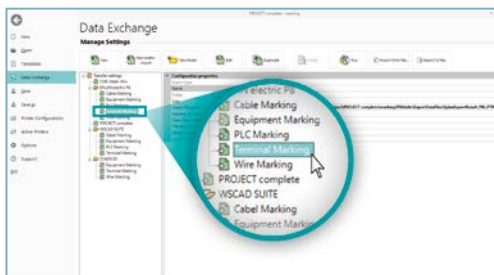




- Danach klicken Sie auf den Button „Data Exchange“.

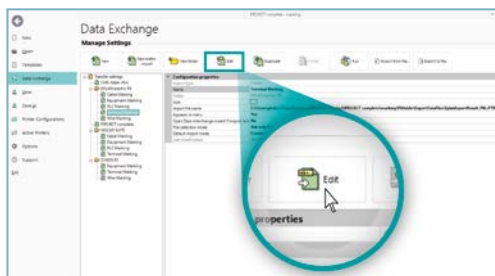


- Unter dem Reiter „EPLAN Electric P8“ finden Sie die Importkonfigurationsdateien. Hier werden die verwendeten Beschriftungssysteme und Markierungsmaterialien den jeweiligen Produktartikelnummern zugewiesen.

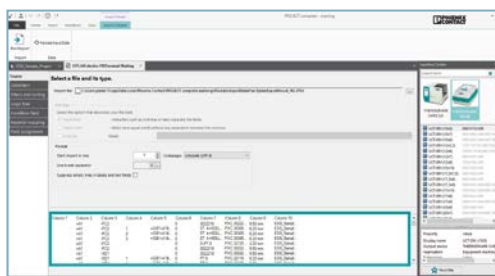


- Um beispielhaft für eine Konfiguration die Daten an das benötigte Beschriftungssystem anzupassen, markieren Sie „Terminal Marking“.

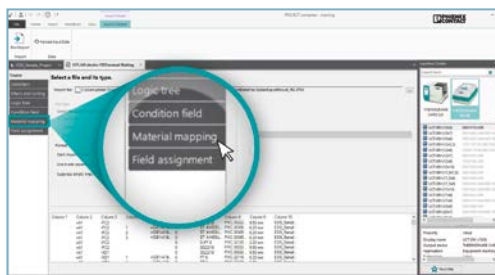
# PROJECT complete marking Austauschdateien einrichten



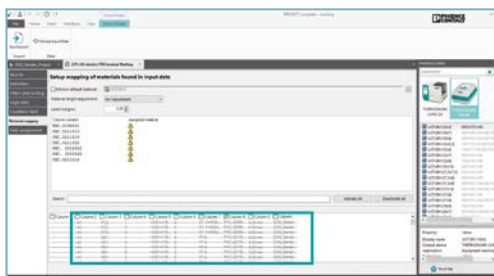
- Klicken Sie dann auf den Button „Edit“.



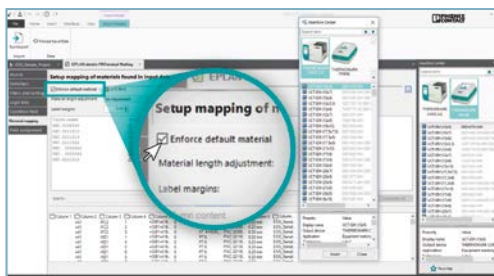
- Das Menü für die Importkonfigurationseinstellung von der Klemmenkennzeichnung (Terminal Marking) öffnet sich.
- Die Datenvorschau zu den möglichen zu importierenden Informationen wird unten angezeigt.



- Klicken Sie links auf die Schaltfläche „Material mapping“.

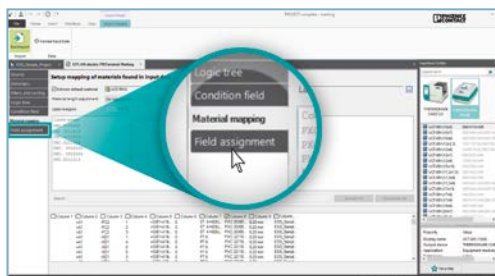


- Um Daten auf unterschiedlichen Materialien auszugeben, klicken Sie die Spalte an, die die Werte für die Materialzuweisung enthält.
- Bei dem Standardexport enthält die Spalte 8 „Klemmenartikelnummern“. Anhand der Klemmenartikelnummern können Sie Ihr Beschriftungssystem sowie das passende Markierungsmaterial wählen.



- Wenn Sie alle Daten nur einem Markierungsmaterial zuordnen wollen, aktivieren Sie das Feld „Enforce default material“ und wählen dann Ihr Beschriftungssystem sowie das passende Material.

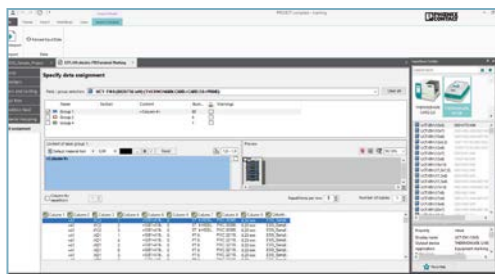
# PROJECT complete marking Austauschdateien einrichten



- Mit dem Reiter „Field assignment“ entscheiden Sie, wie die Daten auf dem Material ausgegeben werden sollen. Die Schilder einer Materialbeschreibung sind in Gruppen eingeteilt.



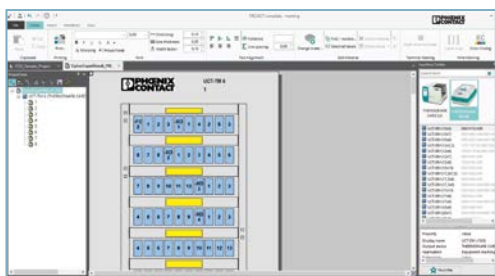
- Im Beispiel sehen Sie die Materialbeschreibung für UCT-TM 6. Die blau gekennzeichnete Gruppe 1 enthält die Schilder, die für die Beschriftung verwendet werden. Auch dem Rahmen sind Gruppen zugeordnet, damit er beschriftet werden kann. Die horizontalen Rahmenteile sind als gelbe und grüne Gruppen definiert und dienen einer zusätzlichen Kennzeichnung, wie z. B. Projektinformationen.
- Wählen Sie aus, welcher Teil des Materials beschriftet werden soll, wie z. B. Gruppe 1 (Kennzeichnungsschilder).



- Wenn Sie Daten einer Gruppe zuweisen wollen: Ziehen Sie die gewünschte Spalte per Drag-and-Drop ins Fenster „Inhalt von Schildergruppe 1“.
- Sie können den Inhalt von mehreren Spalten hineinziehen, einen Zeilenumbruch einfügen oder den Text ergänzen.
- Außerdem können Sie die Eigenschaften der Schriftart bearbeiten oder einen Zähler einfügen. In der Vorschau wird das Ergebnis auf dem Material angezeigt.



- Um die Importkonfiguration zu sichern, klicken Sie auf „Save“. Über „Run Import“ kann der Import neu gestartet werden.



- Somit ist der Import für die Kennzeichnung von Reihenklammern eingerichtet. Alle vorherigen Einstellungen, wie die Materialzuweisungen, bleiben für den nächsten Import aus EPLAN Electric P8 automatisch gespeichert.
- Exportiert man ein EPLAN-Projekt mit neuen Artikeln, für die noch keine Materialzuweisung existiert, so müssen diese Artikel einmalig neu zugewiesen und gespeichert werden. Somit werden bei einem neuen Export aus EPLAN Electric P8 alle Beschriftungsdaten importiert, den jeweiligen Kennzeichnungsmaterialien automatisch zugewiesen und können mit dem jeweiligen Beschriftungssystem ausgegeben werden.

## Software-Überblick

Die Planungs- und Markierungs-Software PROJECT complete steht kostenlos für Sie zum Download bereit. Erleben Sie den innovativen Weg für die Realisierung Ihres Projekts!

Link zum Software-Download:

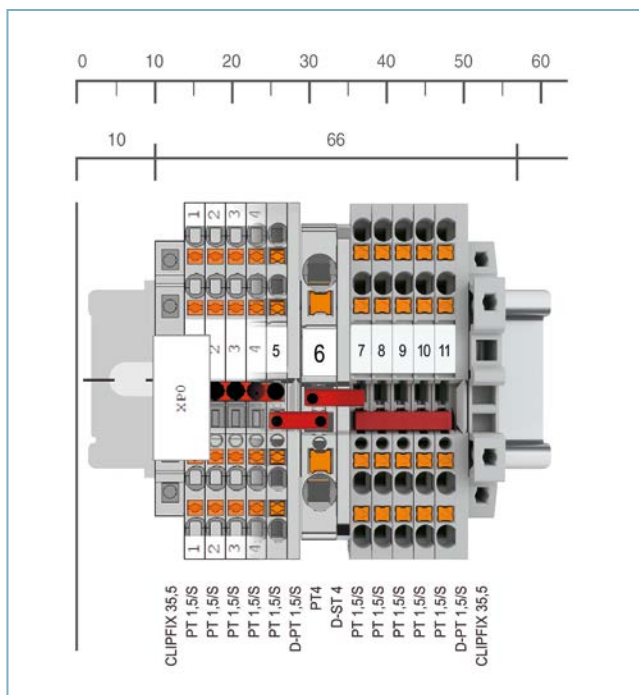
**[phoenixcontact.com/PROJECT\\_complete](https://phoenixcontact.com/PROJECT_complete)**

Link zu den Software-Tutorials:

**[phoenixcontact.com/Software\\_Tutorials](https://phoenixcontact.com/Software_Tutorials)**



Website:  
PROJECT complete –  
Prozessinnovationen für den  
Schaltschrankbau



## PROJECT complete

Art.-Nr. 1050453

### CPU:

1 GHz oder schneller

### Arbeitsspeicher:

2 GB RAM

### Festplattenspeicher:

10 GB verfügbarer Speicherplatz

### Bildschirmauflösung:

Empfohlene Mindestauflösung 1366 x 768 Pixel

### Bildgeräte:

Alle Funktionen sind über Maus und Tastatur verfügbar

### Betriebssysteme:

Windows 10, Windows 11

# COMPLETE line – die Komplettlösung für den Schaltschrank

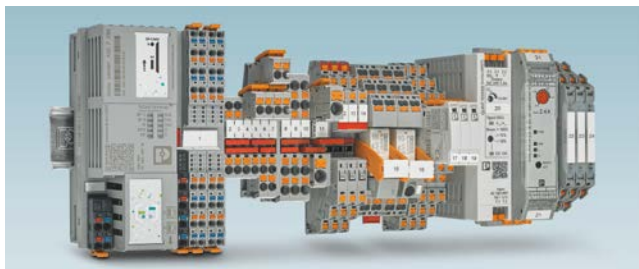
COMPLETE line ist ein System aus technologisch führenden, aufeinander abgestimmten Hard- und Software-Produkten, Beratungsleistungen und Systemlösungen für die Optimierung Ihrer Prozesse im Schaltschrankbau. Für Sie werden Engineering, Beschaffung, Installation und Betrieb so deutlich einfacher.







## Ihre Vorteile im Detail:



### **Umfangreiches Produktportfolio**

Mit COMPLETE line bieten wir Ihnen ein komplettes Produktportfolio an technologisch führenden Produkten.



### **Intuitive Handhabung**

Dank einfacher, intuitiver Handhabung der aufeinander abgestimmten Hardware-Komponenten sparen Sie Zeit bei Montage, Inbetriebnahme und Wartung.



### **Zeit sparen im gesamten Engineering-Prozess**

Die Planungs- und Markierungs-Software PROJECT complete begleitet den kompletten Prozess der Schaltschrankerstellung.



### **Reduzierte Logistikkosten**

Geringere Teilevielfalt durch standardisiertes Markierungs-, Brückungs- und Prüfzubehör.



### **Optimierte Prozesse im Schaltschrankbau**

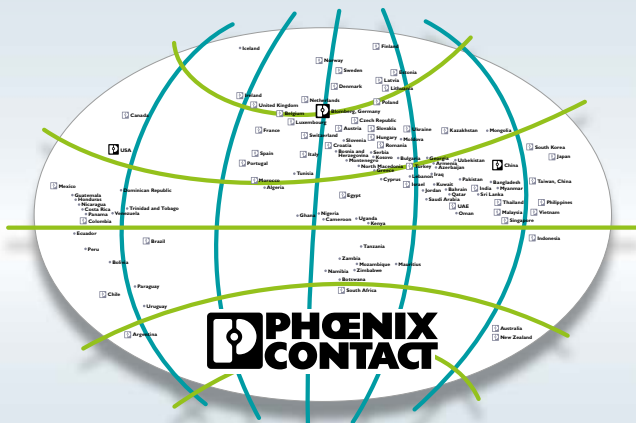
Vom Engineering bis zur Fertigung unterstützt COMPLETE line Sie dabei, Ihre Schaltschrankfertigung so effizient wie möglich zu gestalten.

# COMPLETE line

### **Der neue Standard für den Schaltschrank**

Entdecken Sie das umfangreiche COMPLETE line-Produktportfolio und erfahren Sie mehr zu COMPLETE line und Ihren Komplettlösungen für den Schaltschrank.

Besuchen Sie uns auf unserer Webseite:  
**[phoenixcontact.com/completeline](https://phoenixcontact.com/completeline)**



## Ihr Partner vor Ort

Phoenix Contact ist ein weltweit agierender Marktführer mit Unternehmenszentrale in Deutschland. Die Unternehmensgruppe steht für zukunftsweisende Produkte und Lösungen für die umfassende Elektrifizierung, Vernetzung und Automatisierung aller Sektoren von Wirtschaft und Infrastruktur. Ein globales Netzwerk in mehr als 100 Ländern mit 20.000 Mitarbeitenden garantiert die wichtige Nähe zum Kunden.

Mit einem breitgefächerten und innovativen Produktportfolio bieten wir unseren Kunden zukunftsfähige Lösungen für unterschiedliche Applikationen und Industrien. Das gilt insbesondere für die Zielmärkte Energie, Infrastruktur, Industrie und Mobilität.

Ihren lokalen Partner finden Sie auf

[phoenixcontact.com](https://www.phoenixcontact.com)