



PROJECT complete

Planungs- und Markierungs-Software

Von der Planung bis zum fertigen Schaltschrank

Intuitive Projektierung, intelligente Funktionen und individualisierbare Benutzeroberfläche: Die Software PROJECT complete ist die derzeit innovativste Lösung für die einfache Planung Ihrer Klemmenleiste und die unkomplizierte Erstellung der dazugehörigen Markierungen.



Video: Schaltschrankbau
mit der Planungs- und
Markierungs-Software
PROJECT complete



Inhalt

Prozessinnovationen für den Schaltschrankbau	4
Übersicht Software-Oberfläche	6
Projekt erstellen	8
Produkte suchen	10
Produkte platzieren	12
Brücken platzieren	14
Markierungen erstellen	18
Sperrflächen definieren	22
Modulstecker platzieren	24
Blackbox erstellen	28
Ansicht einstellen	29
Produkte positionieren	30
CAE-Schnittstellen	32
Software-Überblick	34
COMPLETE line	36

Prozessinnovationen für den Schaltschrankbau

Die Planungs- und Markierungs-Software PROJECT complete unterstützt Sie in allen Phasen der Klemmenleistenprojektierung. Die Software bietet Ihnen individuelle und komfortable Prozessbegleitung von der Elektroplanung bis zur Lieferung Ihres fertigen Produkts.



Perfekte CAE-Integration

PROJECT complete verfügt über optimierte Schnittstellen zu allen gängigen CAE-Programmen. Per Mausklick übernimmt die Software die Daten aus der Elektroplanung und baut die entsprechende Klemmenleiste automatisch auf.

Intuitive Software-Bedienung

PROJECT complete bietet Ihnen eine neue Benutzeroberfläche mit konfigurierbarer Suche und dynamischen Taskleisten. Intelligente Funktionen automatisieren viele Planungsschritte und sorgen für erhebliche Zeitersparnis.

COMPLETE line

Der neue Standard
für den Schaltschrank.
Mehr Informationen auf
den Seiten 36 bis 39.



Bestellung in Echtzeit
PROJECT complete löst die
Bestellung Ihrer Projekte
direkt aus*. Stücklisten werden
online an Phoenix Contact
übertragen. Sie erhalten jetzt
umgehend eine Preiskalku-
lation und eine Information
über die Verfügbarkeit der
Produkte.

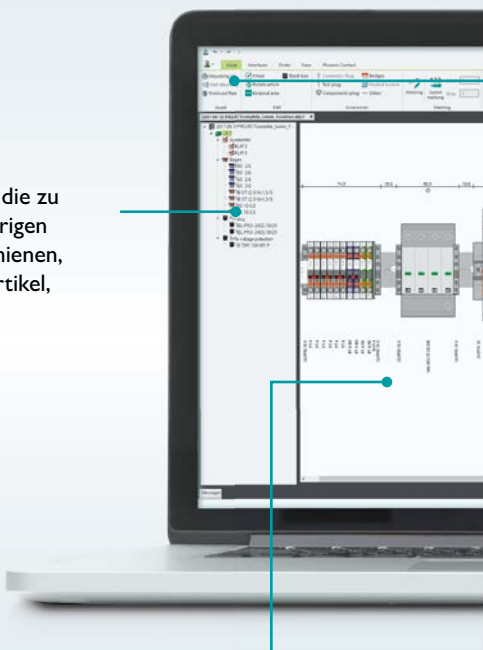
*Bestellprozess ist derzeit nur in
Deutschland verfügbar.

PROJECT complete Übersicht Software-Oberfläche

Das grafische Bedienkonzept von PROJECT complete baut auf der dynamischen Ribbon-Technologie auf. Übersichtlich werden Funktionsbereiche in Registerkarten zusammengefasst. Je nach Anwendung werden Funktionen dynamisch in der Taskleiste aufgebaut und nur dann angezeigt, wenn sie benötigt werden.

Projektbaum

Übersichtlich werden die zu einem Projekt zugehörigen konfigurierten Tragschienen, inklusive der Beilegeartikel, aufgeführt.



Projektierungsfläche

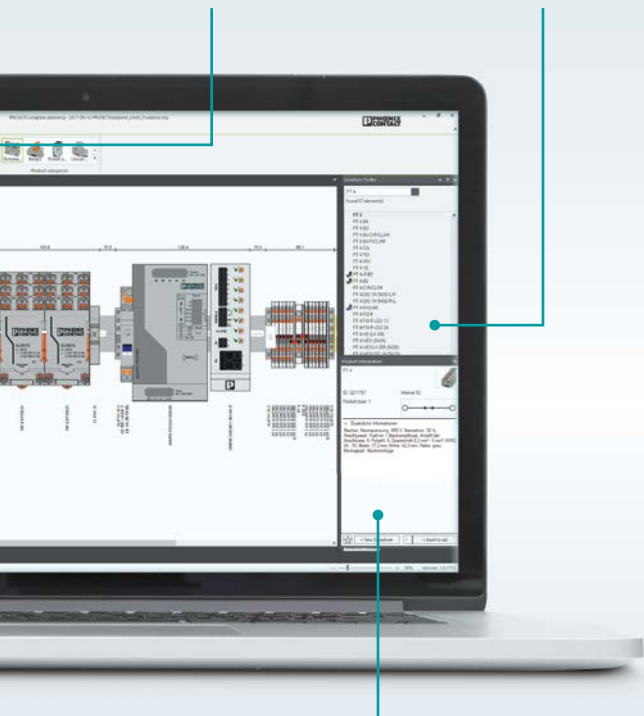
Arbeitsbereich, in dem die grafischen Klemmenleistenprojektierungen durchgeführt werden.

Registerkarten

In der dynamischen Taskleiste sind die Funktionen in Registerkarten zusammengefasst. Bestimmte Funktionen werden nur dann in eigenen Registerkarten in der Taskleiste eingeblendet, wenn sie benötigt werden.

Einfügezentrum

Produkte werden über die Eingabe der Artikelnummer, Artikelbezeichnung oder Anwenderproduktnummer gefunden und in das Projekt eingefügt. Die Live-Suche schlägt aufgrund der fortschreitenden Eingabe Produkte vor.



Produktinformationen

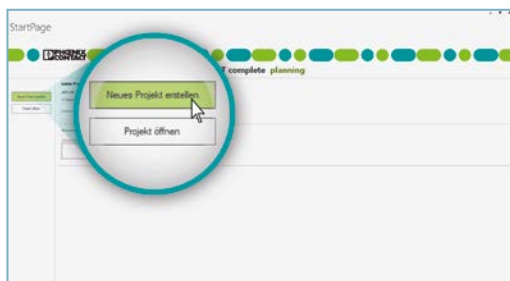
Informationen zum gewählten Produkt werden hier angezeigt: Artikelnummer, Artikelbezeichnung, Kurzbeschreibung, Produktbild, Funktionsschaltbild und Link zum E-Shop von Phoenix Contact zur Erstellung der Datenblätter.

Projekt erstellen

Sobald die Software PROJECT complete gestartet ist, können Sie ein vorhandenes Projekt öffnen oder ein neues Projekt erstellen.

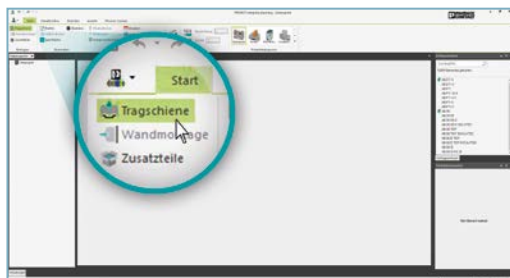
Mit nur drei Klicks erstellen Sie ein Projekt mit einer definierten Tragschiene und können sofort mit der Produktplatzierung beginnen.

1. Erstellen Sie Ihr Projekt



- Um den Arbeitsbereich zu öffnen, klicken Sie auf „Neues Projekt erstellen“.
- Um ein vorhandenes Projekt zu bearbeiten, klicken Sie auf „Projekt öffnen“.

2. Platzieren Sie eine Tragschiene



- Um eine Tragschiene zu definieren, die in der Projektierungsfläche platziert wird, klicken Sie auf den Button „Tragschiene“.

Produkte suchen

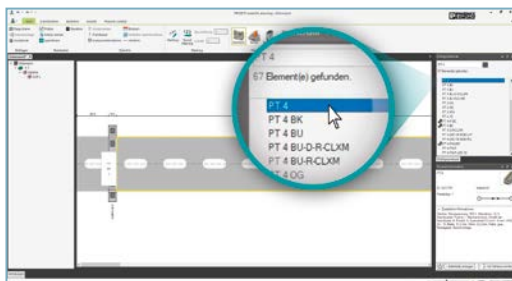
Die gewünschten Produkte finden Sie schnell mit Hilfe der Live-Suche. Mit fortschreitender Eingabe der Artikelnummer, Artikelbezeichnung oder Anwenderproduktnummer im Suchfeld werden im Einfügezentrum die Produktvorschläge angezeigt. Informationen zum gewählten Produkt werden bereitgestellt: Artikelnummer, Artikelbezeichnung, Kurzbeschreibung, Produktbild, Funktionsschaltbild und Link zum E-Shop von Phoenix Contact zur Erstellung der Datenblätter.

1. Finden Sie das gewünschte Produkt



- Um das gewünschte Produkt zu finden, geben Sie im Suchfeld die gesamte oder einen Teil der Artikelnummer, Artikelbezeichnung oder Anwenderproduktnummer ein.
- In dem Auswahlfenster werden die entsprechenden Produkte angezeigt.

2. Selektieren Sie das Produkt



- Mit einem Klick auf die Artikelbezeichnung im Einfügezentrum selektieren Sie das ausgewählte Produkt.

3. Informationen zum gewählten Produkt



- Im Bereich „Produktinformation“ finden Sie umfangreiche Angaben zum Produkt: Artikelnummer, Artikelbezeichnung, Kurzbeschreibung, Produktbild, Funktionsschaltbild und Link zum E-Shop von Phoenix Contact zur Erstellung des Datenblatts.

Produkte platzieren

Mit einem Doppelklick auf die Artikelbezeichnung platzieren Sie das Produkt auf der Tragschiene. Eine Mehrfachplatzierung des selektierten Produkts im Arbeitsbereich kann über den Produktinformationsbereich erfolgen.

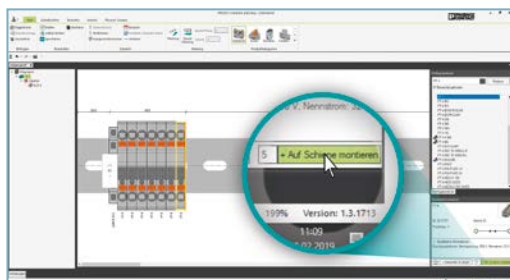
Ebenso können Sie die schon platzierten Produkte einfach austauschen.

1. Platzieren Sie das Produkt auf der Tragschiene



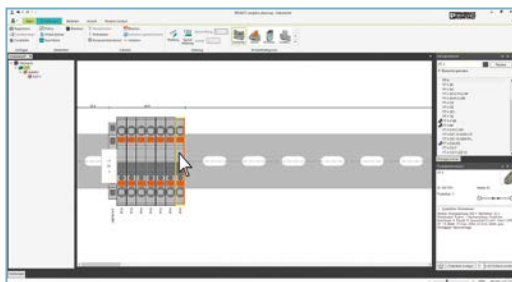
- Mit einem Doppelklick auf die Artikelbezeichnung im Einfügezentrum platzieren Sie das Produkt auf der Tragschiene.
- Das Produkt kann auch per Drag-and-Drop aus dem Einfügezentrum auf der Tragschiene frei platziert werden.

2. Platzieren Sie mehrere Produkte auf der Tragschiene

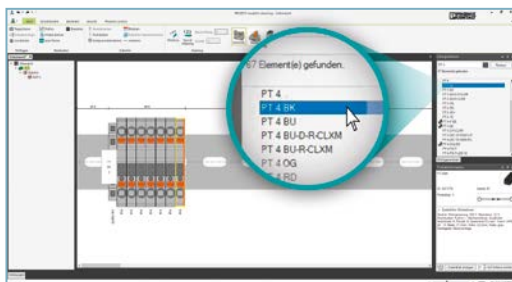


- Geben Sie im Bereich „Produktinformation“ unter „Auf Schiene montieren“ die Menge des ausgewählten Artikels ein.
- Mit dem Klick auf den Button „Auf Schiene montieren“ werden die Produkte in der angegebenen Menge auf der Tragschiene platziert.

3. Ersetzen Sie das auf der Tragschiene platzierte Produkt



- Selektieren Sie die zu ersetzenden Produkte per Mausklick oder Mausrahmen.



- Suchen Sie im Einfügezentrum nach dem neuen Produkttypen.
- Selektieren Sie das neue Produkt mit einem Klick auf die Artikelbezeichnung.



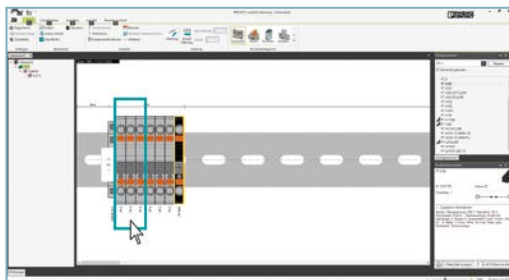
- Um die selektierten Produkte durch das neu gewählte Produkt zu ersetzen, klicken Sie auf den Button „Ersetzen“.

Brücken platzieren

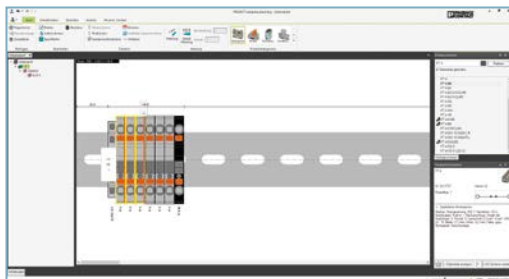
Der Brückenassistent unterstützt Sie bei der Platzierung der richtigen Brücken. Nach dem Selektieren der zu verbindenden Produkte zeigt der Brückenassistent im Einfügezentrum die passenden Brücken an.

Durch die Auswahl des Brückenschachts auf den selektierten Produkten wird die Brücke platziert.

1. Selektieren Sie die Produkte zur Brückung



- Einzelne Produkte werden durch das Drücken der „Strg“-Taste und der linken Maustaste auf das Produkt selektiert.
- Produkte werden auch selektiert, indem Sie mit gedrückter linker Maustaste einen Rahmen um die Produkte ziehen.

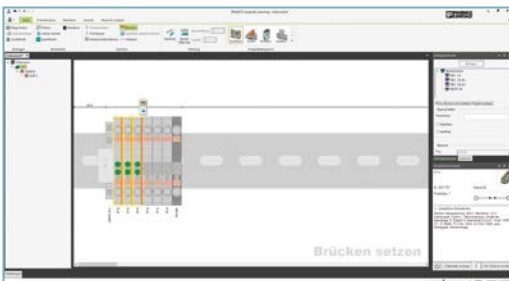


- Die selektierten Produkte werden mit einem gelben Rahmen hervorgehoben.

2. Aktivieren Sie den Brückenassistenten



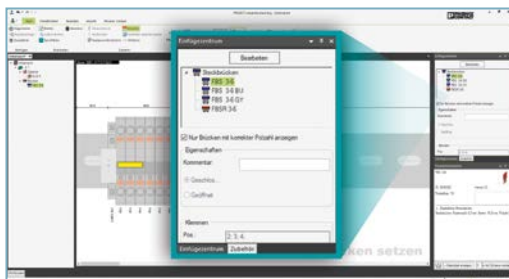
- Den Brückenassistenten aktivieren Sie über das Glow-Menü oder den Button „Brücken“ in der Taskleiste.



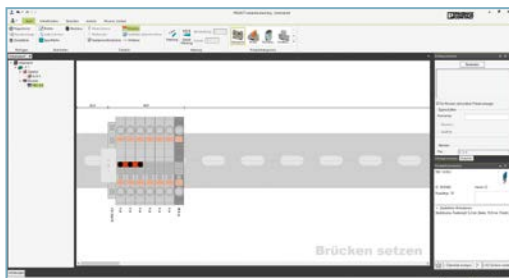
- Mit dem Aktivieren des Brückenassistenten wechselt die Screen-Ansicht in den Modus „Brücken setzen“.
- Auf den selektierten Produkten werden Brückeneinfügpunkte eingeblendet.

Brücken platzieren

3. Platzieren Sie eine Brücke

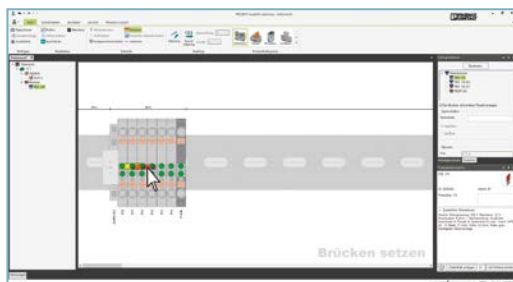


- Mit dem linken Mausklick auf einen grünen Brückeneinfügpunkt wird definiert, in welchem Brückenschacht die Brücke platziert wird. Die platzierte Brücke wird gelb dargestellt.
- Im Einfügezentrum kann die Brücke vor dem Platzieren selektiert werden.



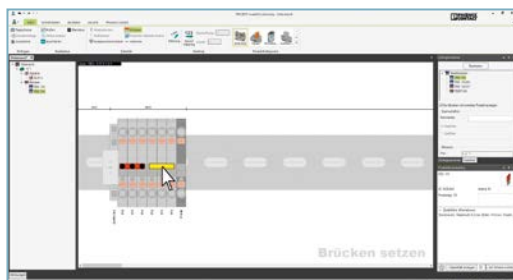
- Wird keine Brücke selektiert, platziert das System automatisch die erste Brücke in der Liste des Einfügezentrums.

4. Verschieben Sie die platzierte Brücke



- Selektieren Sie die platzierte Brücke mit linker Maustaste.
- Mit gehaltener linker Maustaste verschieben Sie die Brücke auf eine andere Position.

5. Duplizieren Sie die platzierte Brücke



- Selektieren Sie die zu duplizierende Brücke mit linker Maustaste.
- Mit gehaltener linker Maustaste und der „Strg“-Taste wird die Brücke dupliziert und per Drag-and-Drop auf eine gewünschte Position platziert.



Deaktivieren Sie mit der „Esc“-Taste den Brückenassistenten.

Markierungen erstellen

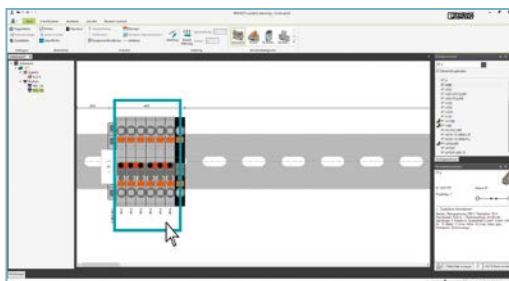
Für die Produktmarkierung stehen Ihnen zwei Markierungsassistenten zu Verfügung:

- Speedmarking
- Marking

Mit dem Speedmarking-Assistenten wird mit wenigen Klicks eine fortlaufende Markierung auf die selektierten Produkte platziert. Mit dem Marking-Assistenten stehen Ihnen umfangreiche Markierungsmöglichkeiten zur Verfügung: Schriftgröße, Schriftposition, Drehung, Farbe des Beschriftungsmaterials, Startwert, Schrittweite, Präfix und Suffix.

Speedmarking-Assistent

1. Selektieren Sie die zu markierenden Produkte



- Einzelne Produkte werden durch das Drücken der „Strg“-Taste und mit gedrückter linker Maustaste selektiert.
- Sie können Produkte auch durch das Ziehen eines Rahmens mit gedrückter Maustaste um die Produkte selektieren.



- Die markierten Produkte werden mit einem gelben Rahmen hervorgehoben.

2. Aktivieren Sie den Speedmarking-Assistenten

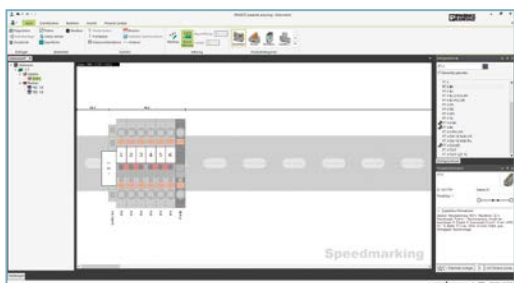


- Aktivieren Sie den Speedmarking-Assistenten über das Glow-Menü oder den Button „Speed Marking“ in der Taskleiste.



- Mit dem Klick auf den Speedmarking-Assistenten wechselt die Screen-Ansicht in den Modus „Speedmarking“.
- Auf den selektierten Produkten werden Beschriftungspunkte eingeblendet.

3. Platzieren Sie die Markierung



- Mit einem Klick auf einen Beschriftungspunkt wird die Markierung in der gewünschten Position platziert.

Deaktivieren Sie mit der „Esc“-Taste den Speedmarking-Assistenten.

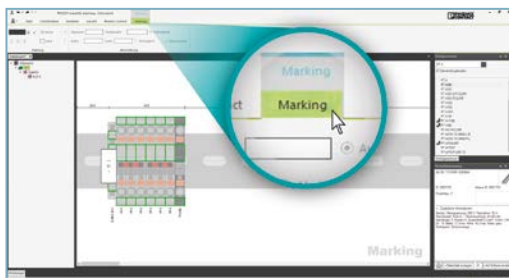
Markierungen erstellen

Marking-Assistent

1. Aktivieren Sie den Marking-Assistenten



- Sie aktivieren den Marking-Assistenten durch einen Klick auf den Button „Marking“ in der Taskleiste.



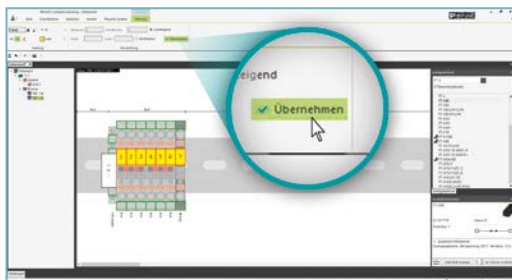
- In der dynamischen Taskleiste wird die Registerkarte „Marking“ eingeblendet.
- Die Screen-Ansicht wechselt in den Modus „Marking“.
- Auf den Produkten werden Markierungsflächen grün eingeblendet.

2. Selektieren Sie den Markierungsbereich



- Mit der linken Maustaste klicken Sie die gewünschten Markierungsflächen an.
- Sie können Markierungsflächen auch durch das Ziehen eines Rahmens mit gedrückter linker Maustaste selektieren.

3. Erstellen Sie die Markierung



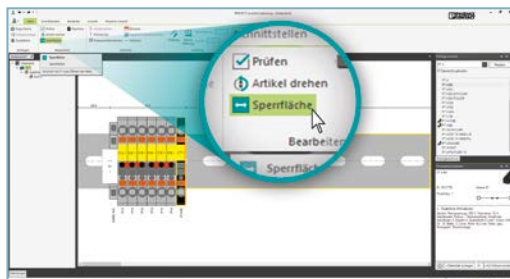
- In der Marking-Registerkarte werden die Markierungsregeln definiert: Schriftgröße, Schriftposition, Drehung, Farbe des Beschriftungsmaterials, Startwert, Schrittweite, Präfix, Suffix.
- Durch den Klick auf den Button „Übernehmen“ wird die definierte Markierung auf den selektierten Markierungsschildern erstellt.
- Die erstellten Markierungen können nachträglich angepasst werden.

Deaktivieren Sie mit der „Esc“-Taste den Marking-Assistenten.

Sperrflächen definieren

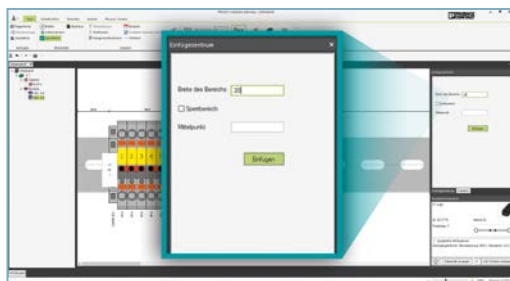
Mit dem Sperrflächenassistenten können Sie Sperrflächen sowie Sperrbereiche zwischen den Produkten auf der Tragschiene definieren. Auf den Sperrbereichen können keine Produkte platziert werden.

1. Aktivieren Sie den Sperrflächenassistenten

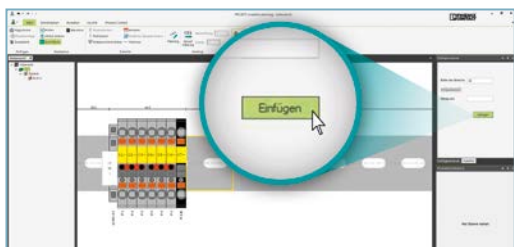


- Mit einem Klick auf die Tragschiene selektieren Sie den Bereich, in dem die Sperrfläche eingefügt werden soll.
- Durch den Button „Sperrfläche“ in der Taskleiste wird der Sperrflächenassistent gestartet.

2. Fügen Sie eine Sperrfläche auf der Tragschiene ein

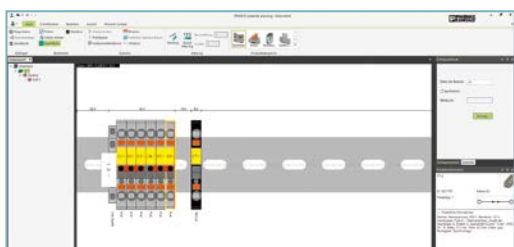


- Definieren Sie im Einfügezentrum die Breite der Sperrfläche.



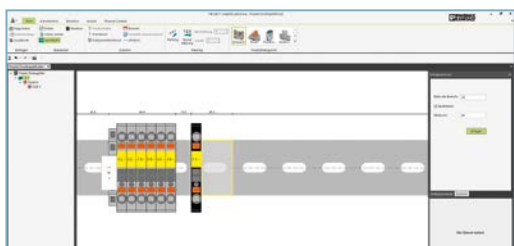
- Mit dem Klick auf den Button „Einfügen“ wird die Sperrfläche auf der Tragschiene eingefügt. Die eingefügte Sperrfläche wird gelb eingerahmt.

3. Fügen Sie eine Sperrfläche zwischen den Produkten ein



- Markieren Sie das Produkt, nach dem die Sperrfläche eingefügt werden soll.
- Geben Sie im Einfügezentrum den gewünschten Abstand im Eingabefeld „Breite des Bereichs“ ein.
- Mit dem Klick auf den Button „Einfügen“ wird die Sperrfläche auf der Tragschiene zwischen den Produkten eingefügt.

4. Fügen Sie einen Sperrbereich ein, der nicht bestückt werden kann

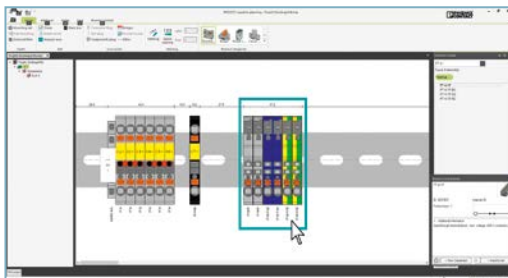


- Definieren Sie im Einfügezentrum die Breite des Sperrbereichs.
- Aktivieren Sie die Checkbox „Sperrbereich“.
- Geben Sie den Mittelpunkt des Sperrbereichs auf der Tragschiene im Feld „Mittelpunkt“ ein.
- Mit dem Klick auf den Button „Einfügen“ wird der Sperrbereich auf der Tragschiene eingefügt.

Modulstecker platzieren

Der Modulsteckerassistent unterstützt Sie bei der Platzierung der Modulstecker auf den Klemmen. Mehrpolige Standardmodulstecker oder anwenderspezifische Modulstecker können platziert werden. Die anwenderspezifischen Stecker werden entsprechend den Klemmenfarben automatisch platziert.

1. Selektieren Sie die Klemmen, auf die der Modulstecker platziert werden soll

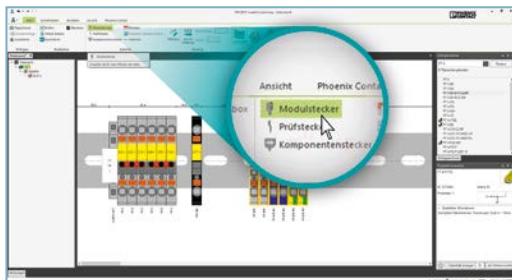


- Einzelne Produkte werden durch das Drücken der „Strg“-Taste und der linken Maustaste auf das Produkt selektiert.
- Sie können Produkte auch durch das Ziehen eines Rahmens mit gedrückter Maustaste um die Produkte selektieren.

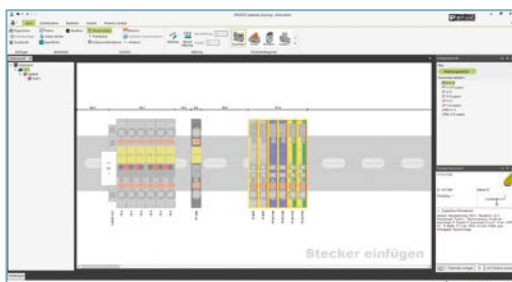


- Die markierten Produkte werden mit einem gelben Rahmen hervorgehoben.

2. Aktivieren Sie den Modulsteckerassistenten



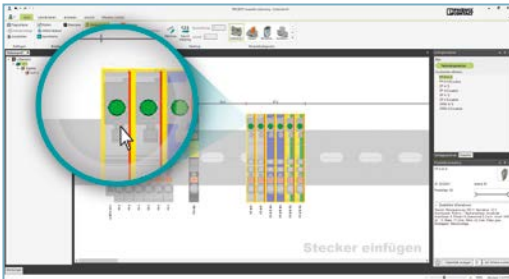
- Mit dem Klick auf den Button „Modulstecker“ in der Taskleiste wird der Modulsteckerassistent aktiviert.



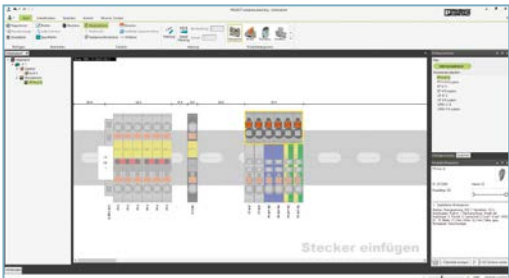
- Der Screen wechselt in den Modus „Stecker einfügen“.
- Im Einfügezentrum werden die passenden Standardmodulstecker und anwenderspezifische Stecker angezeigt.

Modulstecker platzieren

3. Platzieren Sie Standardstecker



- Mit der Selektion der Standardmodulstecker (ohne das Kürzel „CUS“ – „customized“ in der Artikelbezeichnung) im Einfügezentrum werden Einfügpunkte auf den Klemmen aktiviert.



- Mit dem Klick auf einen der Einfügpunkte wird der gewählte Stecker platziert.

4. Platzieren Sie anwenderspezifische Modulstecker



- Selektieren Sie die Klemmen, auf die die anwenderspezifischen Modulstecker platziert werden sollen.
- Wählen Sie anwenderspezifische Stecker (mit dem Kürzel „CUS“ – „customized“ in der Artikelbezeichnung) im Einfügezentrum.
- Mit dem Klick auf einen der Einfügepunkte werden die anwenderspezifischen Modulstecker in den Farben der Klemmen platziert.

Deaktivieren Sie mit der „Esc“-Taste den Modulsteckerassistenten.

Blackbox erstellen

Mit dem Blackbox-Assistent können Sie eigene Produkte erstellen und bei der Projektierung verwenden. Die erstellten Produkte können in der lokalen Datenbank für die Wiederverwendung gespeichert werden.

1. Starten Sie den Blackbox-Assistenten



- Der Blackbox-Assistent wird über den Button „Blackbox“ in der Taskleiste gestartet.
- Eine dynamische Registerkarte wird für den Blackbox-Assistenten eingeblendet.

2. Erstellen Sie die Blackbox

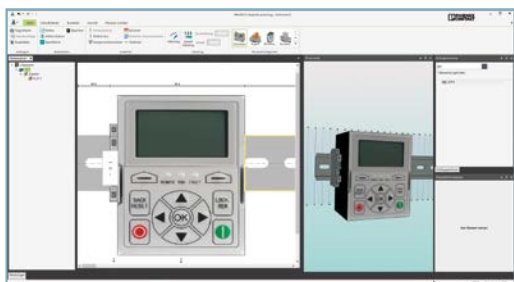


- In der Taskleiste geben Sie die Maße der Blackbox ein: Breite, Tiefe, Höhe und die Ausrichtung des Produkts auf der Tragschiene (Offset-Wert).
- Die Artikelnummer und die Artikelbezeichnung können auch eingegeben werden.
- Die Auswahl der Frontansicht für die Blackbox muss erfolgen durch:
 - Vorlagen
 - Eigene Grafiken über den Browser definieren

3. Platzieren und speichern Sie die Blackbox



- Mit dem Klick auf den Button „Auf Schiene einfügen“ wird die erstellte Blackbox auf die Tragschiene platziert.
- Mit dem Klick auf den Button „Zu Bibliothek hinzufügen“ wird die erstellte Blackbox in der lokalen Datenbank gespeichert.



- Für die Wiederverwendung geben Sie die Artikelnummer oder die Artikelbezeichnung der Blackbox im Einfügezentrum ein. Deaktivieren Sie mit der „Esc“-Taste den Blackbox-Assistenten.

Ansicht einstellen

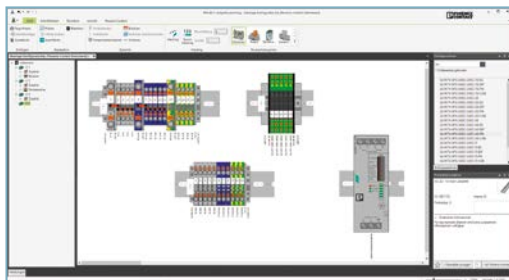


- In der Taskleiste unter der Registerkarte „Ansicht“ können Sie neben der 2D-Ansicht die 3D-Ansicht und die Tabellenansicht aktivieren.

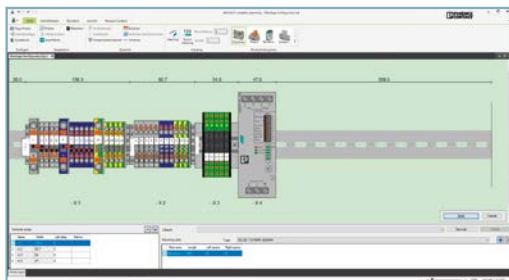
Produkte positionieren

Mit dem Bestückungsassistenten können Sie die reale Bestückung der Tragschienen für den Schaltschrank mit Betriebsmittel und Klemmenleisten realisieren.

1. Aktivieren Sie den Bestückungsassistenten

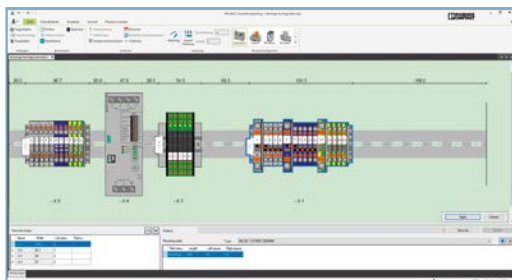


- Zum Aktivieren des Bestückungsassistenten selektieren Sie die einzelnen Klemmenleisten in dem Projektbaum.
- Mit dem Klick auf den Button „Produkte positionieren“ in der Taskleiste wird der Bestückungsassistent aktiviert.

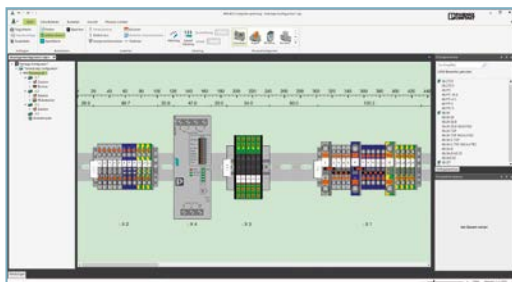


- Mit der Aktivierung des Bestückungsassistenten werden alle Klemmenleisten und Betriebsmittel auf einer Tragschiene platziert.

2. Positionieren Sie Klemmenleisten, Betriebsmittel auf der Tragschiene



- Klemmenleisten und Betriebsmittel werden mit der Maus selektiert und auf der Tragschiene in die gewünschte Position gebracht.



- Nach der Positionierung der Klemmenleisten und der Betriebsmittel wird die Bestückung mit dem Button „Übernehmen“ bestätigt, gleichzeitig wird der Bestückungsassistent deaktiviert.

3. Sie können Position und Klemmenleisten nacharbeiten

- Mit dem Doppelklick auf „Produkte positionieren“ kann die Positionierung verändert werden.
- Mit dem Doppelklick auf die Klemmenleisten oder Betriebsmittel können diese einzeln bearbeitet werden.

CAE-Schnittstellen

PROJECT complete verfügt über optimierte bidirektionale Schnittstellen zu allen gängigen CAE-Programmen. Per Mausklick werden die Daten der Klemmenleisten direkt zwischen den Systemen ausgetauscht. Weiterhin können die bestückten Tragschienen aus den 3D-Planungs-Systemen nach PROJECT complete mit allen Produkten übertragen werden.



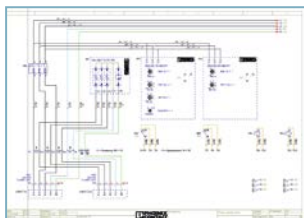
Bidirektionale Schnittstelle zu CAE-Programmen

Mit der bidirektionalen Schnittstelle werden Klemmenleisten aus den CAE-Programmen nach PROJECT complete übertragen.

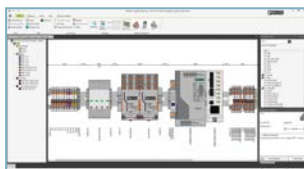
In PROJECT complete können Sie folgende Änderungen bei Ihren Klemmenleisten vornehmen:

1. Klemmen ersetzen
2. Zubehör hinzufügen
3. Drahtbrücken gegen Stegbrücken ersetzen

Nach der Bearbeitung der Klemmenleisten werden die Änderungen in die CAE-Programme exportiert.



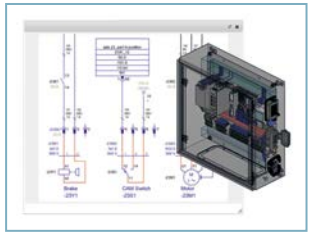
CAE-Programm



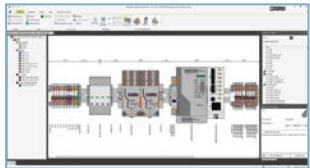
PROJECT complete

Schnittstelle zu den 3D-Planungs-Systemen für Schaltschränke

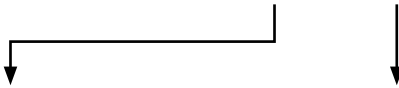
Mit dieser Schnittstelle werden alle bestückten Tragschienen aus den 3D-Planungs-Systemen mit allen Produkten nach PROJECT complete übertragen.



3D-Planungssysteme



PROJECT complete



Manuelle Tragschienenbestückung



Automatische Tragschienenbestückung

Die in PROJECT complete importierten Daten können als Fertigungsunterlage für den Aufbau des Schaltschranks sowie die Beschriftung der Komponenten verwendet werden.

Durch den Export der Bestückungsdaten aus PROJECT complete im AutomationML-Format kann die automatische Bestückung der Tragschienen direkt angesteuert werden.

Software-Überblick

Die Planungs- und Markierungs-Software PROJECT complete steht kostenlos für Sie zum Download bereit. Erleben Sie den intuitiven Weg für die Realisierung Ihres Projekts!

Link zum Software-Download:

phoenixcontact.com/PROJECT_complete

Link zu den Software-Tutorials:

phoenixcontact.com/Software_Tutorials

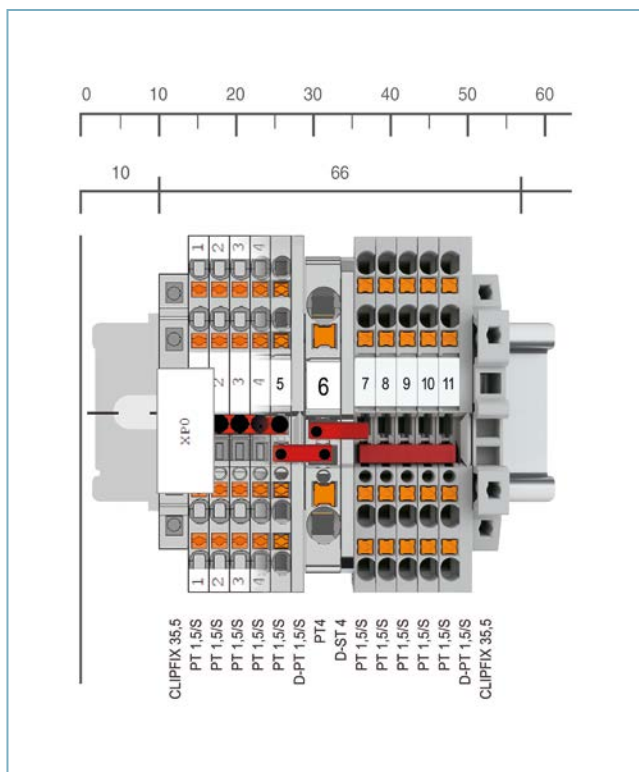


Website:

PROJECT complete –
Prozessinnovationen für den
Schaltschrankbau

Ihre Vorteile

- ✓ Die Benutzeroberfläche ist dank der dynamischen Ribbon-Technologie übersichtlich und einfach zu bedienen.
- ✓ Die Bearbeitungsschritte sind effizient gestaltet, z. B. erstellen Sie mit nur drei Klicks Ihr Projekt.
- ✓ Die Live-Suche und die Produktinformationen erleichtern die Produktsuche.
- ✓ Intelligente Funktionen unterstützen die Klemmenleistenprojektierung.
- ✓ Perfekte Integration durch optimierte Schnittstellen zu allen gängigen CAE-Programmen und Tabellenkalkulationsformaten.
- ✓ Durchgängige Prozessunterstützung von der Planung bis zur fertig bestückten Tragschiene.



PROJECT complete
Art.-Nr. 1050453

CPU:

1 GHz oder schneller

Arbeitsspeicher:

2 GB RAM

Festplattenspeicher:

10 GB verfügbarer Speicherplatz

Bildschirmauflösung:

Empfohlene Mindestauflösung 1366 x 768 Pixel

Bildgeräte:

Alle Funktionen sind über Maus und Tastatur verfügbar

Betriebssysteme:

Windows 10, Windows 11

COMPLETE line – die Komplettlösung für den Schaltschrank

COMPLETE line ist ein System aus technologisch führenden, aufeinander abgestimmten Hard- und Software-Produkten, Beratungsleistungen und Systemlösungen für die Optimierung Ihrer Prozesse im Schaltschrankbau. Für Sie werden Engineering, Beschaffung, Installation und Betrieb so deutlich einfacher.





Ihre Vorteile im Detail:



Umfangreiches Produktportfolio

Mit COMPLETE line bieten wir Ihnen ein komplettes Produktportfolio an technologisch führenden Produkten.



Intuitive Handhabung

Dank einfacher, intuitiver Handhabung der aufeinander abgestimmten Hardware- Komponenten sparen Sie Zeit bei Montage, Inbetriebnahme und Wartung.



Zeit sparen im gesamten Engineering-Prozess

Die Planungs- und Markierungs-Software PROJECT complete begleitet den kompletten Prozess der Schaltschrankerstellung.



Reduzierte Logistikkosten

Geringere Teilevielfalt durch standardisiertes Markierungs-, Brückungs- und Prüfzubehör.



Optimierte Prozesse im Schaltschrankbau

Vom Engineering bis zur Fertigung unterstützt COMPLETE line Sie dabei, Ihre Schaltschrankfertigung so effizient wie möglich zu gestalten.

COMPLETE line

Der neue Standard für den Schaltschrank

Entdecken Sie das umfangreiche COMPLETE line-Produktportfolio und erfahren Sie mehr zu COMPLETE line und Ihren Komplettlösungen für den Schaltschrank.

Besuchen Sie uns auf unserer Webseite:
phoenixcontact.com/completeline



Ihr Partner vor Ort

Phoenix Contact ist ein weltweit agierender Marktführer mit Unternehmenszentrale in Deutschland. Die Unternehmensgruppe steht für zukunftsweisende Produkte und Lösungen für die umfassende Elektrifizierung, Vernetzung und Automatisierung aller Sektoren von Wirtschaft und Infrastruktur. Ein globales Netzwerk in mehr als 100 Ländern mit 20.000 Mitarbeitenden garantiert die wichtige Nähe zum Kunden.

Mit einem breitgefächerten und innovativen Produktportfolio bieten wir unseren Kunden zukunftsfähige Lösungen für unterschiedliche Applikationen und Industrien. Das gilt insbesondere für die Zielmärkte Energie, Infrastruktur, Industrie und Mobilität.

Ihren lokalen Partner finden Sie auf

[phoenixcontact.com](https://www.phoenixcontact.com)